



BUDAPEST

súčasná záhradná a krajinná tvorba

odborná exkurzia 17. – 19. 07. 2014

www.szkt.sk

17. 07. 2014 Nitra o 10:00 hod. odchod autobusu z parkoviska pri autobusovej stanici s možnosťou pristúpenia v Nových Zámkoch (príchod rýchlika EC 273 AVALA z Prahy, Brna, Bratislavy o **10 : 46 hod.**)

Príchod do Budapešti cca o 12:30 - odborný program, ubytovanie, individuálny program

18.7. 2014 – celodenný odborný program

19.07.2014 - doobedňajší odborný program, cca o 15:30 hod. odchod z Budapešti cez Nové Zámky - 17:16 hod. odchod rýchlika EC 272 AVALA smer Bratislava, Brno, Praha

Príchod do Nitry : cca o 18:00 hod.

Ubytovanie: hotel LEONARDO****, v dvojlôžkových izbách s raňajkami

www.leonardo-hotels.com

Cena: 125.- € pre členov SZKT a študentov

145.- € pre nečlenov

V cene je zahrnuté:

doprava Nitra – Nové Zámky – Budapešť – Nitra

ubytovanie – 2 noci s raňajkami

odborné sprevádzanie

miestna preprava v Budapešti

V cene nie je zahrnuté:

cestovné poistenie – zabezpečuje si každý účastník individuálne

obedy , večere

Predbežný program – komentované prehliadky vybraných objektov

podrobný program bude zaslaný prihláseným účastníkom

- Budapest, Kossuth tér, (námestie pri obnovenom parlamente)

Rok realizácie: 2014

Projektant: S73

GPS: 47.507227, 19.047349



- verejné priestranstvá pri novej trase metra č. 4, Bikás park

Rok realizácie: 2014

Projektant: S73

GPS: 47.466377, 19.031675



- verejné priestranstvá pri novej trase metra č. 4, Rákóczi tér, (námestie)

Rok realizácie: 2014

Projektant: S73

GPS: 47.492757, 19.072179

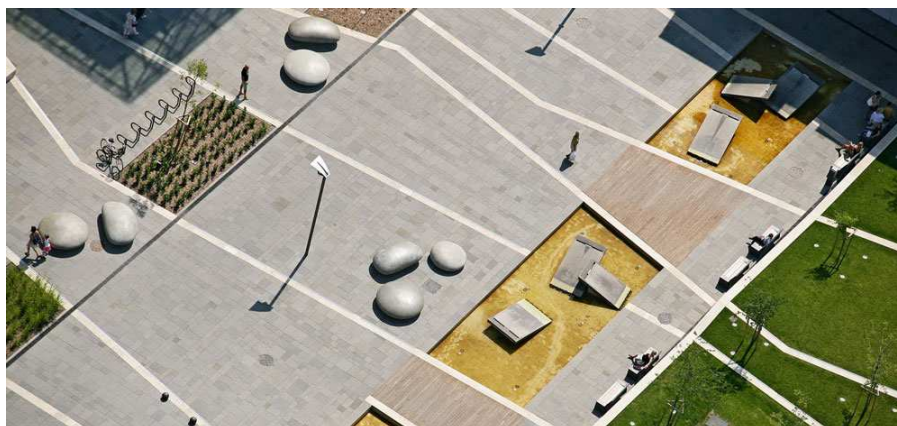


- verejné priestranstvá pri novej trase metra č. 4, Újbuda-Centrum, Allé

Rok realizácie: 2014

Projektant: GARTEN STUDIO

47.474943, 19.046724



- Budapest, Gödör a Erzsébet tér, (náместie)

Rok realizácie: (2006) 2014

Projektant: FIRKA, S73

GPS: 47.498434, 19.052764



- Budapest, Millenáris

Rok realizácie: 2001

Projektant: ÚJIRÁNY

GPS: 47.510942, 19.026345



- Budapest, Hollán Ernő utca, (ulica)

Rok realizácie: 2009

Projektant: LÉPTÉK-TERV

GPS: 47.513184, 19.049354



▪ Budapest, Széll Kálmán tér, (náместie) oboznámenie sa s PD

Rok realizácie: 2015

Projektant: LÉPTÉK-TERV

GPS: 47.507630, 19.022538



▪ Budapest, Kopaszi-gát, (hrádza)

Rok realizácie: 2007

Projektant: GARTEN STUDIO

GPS: 47.463712, 19.061949



▪ Budapest, Nová hlavná ulica centra

Rok realizácie: 2011

Projektant: S73

GPS: 47.494467, 19.054163

